

# Aqua Dynamic und Universal Wasserbett Ersatzteile

## 10% Skonto Rabatt auf original Aqua Dynamic und Universal Ersatzteile

Alle Preise sind inkl. 7,7% Mwst. Wir versenden Erstkunden nur gegen Vorauszahlung, zuzüglich evtl. Porto Kosten. Neben den bewährten Aqua Dynamic Original-Ersatzteilen verkaufen wir auch Universal Ersatzteile mit **10% Skonto**

Universal Ersatzteile ab Lager, Aqua Dynamic bei Bestellung bis 10'00Uhr Express am gleichen Tag, oder auf nächsten Arbeitstag liefer-, oder abholbar. Bitte telefonische Bestellung. Telefon: 061 971 59 18

Bankverbindung: Wasserbettplus, Hauptstrasse 48, 4450 Sissach  
[Hier Pdf: Einzahlungsschein](#)

IBAN Code: CH81 0076 9016 2129 1322 0  
Kantonalbank-BL, Liestal, BIC: BLKB CH 22

## Heiz-Systeme Calesco Schweden, die marktführende Marke Listenpreis Rabatt-Preis

Digital Regler mit Heizmatte PTC 250W, komplett:	Fr. 500.-	Fr. 350.-
Analog Regler ES-90 mit Heizmatte PTC 250W, komplett:	Fr. 380.-	Fr. 260.-
nur Heizmatte PTC, oder Regler ES-90 (siehe kleines Bild)	Fr. 190.-	Fr. 143.-

Heizmatte-PTC für Schlauchzylinder Wasserbetten nicht geeignet, da zu kurz.

Für Happy-Wasserbetten mit Schlauchzylindern sollte die PVC-Heizmatte verwendet werden.

Als Regler wird ebenso der ES-90 verwendet PVC Heizung Komplett netto Fr. 300.-  
nur PVC Heizmatte netto Fr. 170.-

Im Bild der ES90-Regler, wird auch mit der PTC Heizmatte (s. oberes Bild) verwendet.



## Original Aqua Dynamic Wasserbettmatratzen 10% Rabatt auf alle Listenpreise

Aqua Dynamic bietet 50% stabilisierte Wassermatratzen (grünes Vinyl) mit 6 Stabilisierungskammern und 100% stabilisierte Wassermatratzen (violett Vinyl) mit 12 Stabilisierungskammern an. Beide 20cm Höhe.

**Neu Aqua Dynamic Royal-Matratzen:** mit zusätzlicher Lordosenstütze, ebenfalls für 20cm Füllhöhe.

Ausserdem gibt es auch Aqua Dynamic Florida-Wasserbettmatratzen (blaues Vinyl) mit 15cm Matratzenhöhe.

### Mono 1 Matratzen-Kammer pro Bett ( durchgehende Matratzen bei Doppelbettgrössen )

Grösse: (Bett-Aussenmass)	Preise 50% Stab. (grün)		100% Stabilisiert (violett)		Preise Royal (grün)		Florida (blau)	
	LP	10%-Preis	LP	10%-Preis	LP	10%-Preis	LP	10%-Preis
90/190, 90/200cm	Fr. 739.-	Fr. 655.-	Fr. 1'079.-	Fr. 971.-	Fr. 1'579.-	Fr. 1'421.-	Fr. 529.-	Fr. 476.-
95/200, 100/200, 220cm	Fr. 739.-	Fr. 655.-	Fr. 1'079.-	Fr. 971.-	Fr. 1'599.-	Fr. 1'439.-	Fr. 589.-	Fr. 530.-
120/200cm	Fr. 739.-	Fr. 655.-	Fr. 1'079.-	Fr. 971.-	Fr. 1'739.-	Fr. 1'565.-	Fr. 649.-	Fr. 584.-
140/200cm	Fr. 789.-	Fr. 710.-	Fr. 1'129.-	Fr. 1'016.-	Fr. 1'819.-	Fr. 1'637.-	keine 140cm	
160/200cm	Fr. 789.-	Fr. 710.-	Fr. 1'129.-	Fr. 1'016.-	Fr. 1'899.-	Fr. 1'709.-	Fr. 789.-	Fr. 710.-
180/200cm	Fr. 889.-	Fr. 800.-	Fr. 1'229.-	Fr. 1'106.-	Fr. 1'979.-	Fr. 1'781.-	Fr. 819.-	Fr. 737.-
200/200cm	Fr. 889.-	Fr. 800.-	Fr. 1'229.-	Fr. 1'106.-	Fr. 2'059.-	Fr. 1'853.-	Fr. 859.-	Fr. 773.-
180/220cm	Fr. 989.-	Fr. 890.-	Fr. 1'329.-	Fr. 1'196.-	Fr. 2'059.-	Fr. 1'853.-	keine 180cm Mono	
200/220cm	Fr. 989.-	Fr. 890.-	Fr. 1'329.-	Fr. 1'196.-	Fr. 2'119.-	Fr. 1'907.-	Fr. 929.-	Fr. 836.-

### Dual Matratzen 2 Kammern pro Bett ( Preise pro Matratze, 10% Skonto/Rabatt auf alle Listenpreise)

Grösse: (Bett-Aussenmass)	Preise 50% Stab. (grün)		100% Stabilisiert (violett)		Preise Royal (grün)		Florida (blau)	
	LP	10%-Preis	LP	10%-Preis	LP	10%-Preis	LP	10%-Preis
160/200cm, 180/200cm	Fr. 739.-	Fr. 655.-	Fr. 1'079.-	Fr. 971.-	Fr. 1'599.-	Fr. 1'439.-	Fr. 529.-	Fr. 476.-
200/200cm	Fr. 739.-	Fr. 655.-	Fr. 1'079.-	Fr. 971.-	Fr. 1'599.-	Fr. 1'439.-	Fr. 589.-	Fr. 530.-
180/220cm,	Fr. 739.-	Fr. 655.-	Fr. 1'079.-	Fr. 971.-	Fr. 1'629.-	Fr. 1'466.-	Fr. 589.-	Fr. 530.-
200/220cm	Fr. 739.-	Fr. 655.-	Fr. 1'079.-	Fr. 971.-	Fr. 1'629.-	Fr. 1'466.-	Fr. 649.-	Fr. 584.-

### AquaDynamic Schutzwannen ( 10% Skonto/Rabatt auf alle Listenpreise)

Grösse: Bett-Aussenmass	Listenpreis Optima (gold farbig)		Listenpreis Florida (blau)	
	10%-Preis	10%-Preis	10%-Preis	10%-Preis
90/200cm, & Florida 160, 180/200cm Dual	Fr. 319.-	Fr. 287.-	Fr. 199.-	Fr. 179.-
100/200cm, & Florida 200/200cm Dual	Fr. 369.-	Fr. 332.-	Fr. 229.-	Fr. 206.-
100/220cm, & Florida 180/220cm Dual	Fr. 369.-	Fr. 332.-	Fr. 229.-	Fr. 206.-
120/200cm, & Florida 200/220cm Dual	Fr. 369.-	Fr. 332.-	Fr. 249.-	Fr. 224.-
140/200 und 160/200cm	Fr. 389.-	Fr. 350.-	Fr. 279.-	Fr. 251.-
180/190 und 180/200cm	Fr. 409.-	Fr. 368.-	Fr. 289.-	Fr. 260.-
200/200cm und 180/220cm	Fr. 449.-	Fr. 404.-	Fr. 309.-	Fr. 278.-
200/220cm	Fr. 489.-	Fr. 440.-	Fr. 329.-	Fr. 296.-

**Softside-Rahmen Ersatzteile ( 10% Skonto/Rabatt auf alle Aqua Dynamic Listenpreise) Preise pro Paar**

Grösse: Quer/Längs (Bett-Aussenmass)	Universal (Schraubleiste)		Optima (Stoff braun)		Optima(Leder/Alcantara)		Florida (Schaum rot)	
	LP	10%-Preis	LP	10%-Preis	LP	10%-Preis	LP	10%-Preis
90cm	Fr. 219.-	Fr. 197.-	Fr. 499.-	Fr. 449.-	Fr. 959.-	Fr. 863.-	Fr. 329.-	Fr. 296.-
95, 100cm	Fr. 219.-	Fr. 197.-	Fr. 539.-	Fr. 485.-	Fr. 1'159.-	Fr. 1'043.-	Fr. 369.-	Fr. 332.-
120cm Aqua Dynamic	Fr. 239.-	Fr. 215.-	Fr. 569.-	Fr. 512.-	Fr. 1'229.-	Fr. 1'106.-	Fr. 420.-	Fr. 378.-
140cm nur Paar-	Fr. 239.-	Fr. 215.-	Fr. 639.-	Fr. 575.-	Fr. 1'579.-	Fr. 1'421.-	keine 140cm	
160cm weise	Fr. 259.-	Fr. 233.-	Fr. 729.-	Fr. 566.-	Fr. 1'699.-	Fr. 1'529.-	Fr. 479.-	Fr. 431.-
180cm	Fr. 259.-	Fr. 233.-	Fr. 799.-	Fr. 719.-	Fr. 1'819.-	Fr. 1'637.-	Fr. 479.-	Fr. 431.-
200cm	Fr. 259.-	Fr. 233.-	Fr. 909.-	Fr. 818.-	Fr. 1'889.-	Fr. 1'700.-	Fr. 479.-	Fr. 431.-
220cm	Fr. 289.-	Fr. 260.-	Fr. 1059.-	Fr. 953.-	Fr. 2'159.-	Fr. 1'943.-	Fr. 549.-	Fr. 494.-

**Universal Wasserbettmatratzen für alle Softside Wasserbetten**

Wassermatratzen aus grünem hochflexiblem Spezialvinyl. Mono (eine) oder Dual System ( 2 Matratzen).  
Genauer Zuschnitt für optimale Anpassung und Langlebigkeit, passen in jedes Softside-Wasserbett mit 20cm  
Wasserkernhöhe. 7 verschiedene Beruhigungsstufen. Jede Grösse separat vorhanden, keine Einheitsgrössen.

**Mono** 1 Matratzen-Kammer pro Bett (Matratzengrösse 210cm auf Bestellung möglich)

	Bett-Aussenmasse	Listenpreis	10%-Preis
<b>Unstabilisiert F0</b>	90/200, 100/200, 120/200, 120/220cm	Fr. 329.-	Fr. 296.-
	140/200, 140/220, 160/200, 160/220cm	Fr. 369.-	Fr. 322.-
	180/200, 180/220, 200/200, 200/220cm	Fr. 399.-	Fr. 359.-
<b>Stabilisiert F1, F2, F3</b> (F3 entspricht etwa 50% bei Aqua Dynamic)	90/200, 100/200, 120/200, 120/220cm	Fr. 419.-	Fr. 377.-
	140/200, 140/220, 160/200, 160/220cm	Fr. 469.-	Fr. 422.-
	180/200, 180/220, 200/200, 200/220cm	Fr. 539.-	Fr. 485.-
<b>Stabilisiert F4, oder F5</b> (F4,5 entspricht etwa 100% bei Aqua Dynamic)	90/200, 100/200, 120/200, 120/220cm	Fr. 499.-	Fr. 449.-
	140/200, 140/220, 160/200, 160/220cm	Fr. 569.-	Fr. 512.-
	180/200, 180/220, 200/200, 200/220cm	Fr. 638.-	Fr. 575.-
<b>Stabilisiert F6</b> ( nur für sehr leichte Personen geeignet, mit hoher Füllmenge)	90/200, 100/200, 120/200, 120/220cm	Fr. 569.-	Fr. 512.-
	140/200, 140/220, 160/200, 160/220cm	Fr. 638.-	Fr. 575.-
	180/200, 180/220, 200/200, 200/220cm	Fr. 719.-	Fr. 647.-

**Dual Matratzen** 2 Kammern pro Bett (Matratzengrösse 210cm auf Bestellung möglich)

	Bett-Aussenmasse	Listenpreis	10% Preis
<b>Unstabilisiert, F0</b>	180/200, 180/220, 200/200, 200/220cm	Fr. 329.-	Fr. 296.-
<b>Stabilisiert F1, F2 oder F3</b>	180/200, 180/220, 200/200, 200/220cm	Fr. 419.-	Fr. 377.-
<b>Stabilisiert F4, oder F5</b>	180/200, 180/220, 200/200, 200/220cm	Fr. 499.-	Fr. 449.-
<b>Stabilisiert F6</b>	180/200, 180/220, 200/200, 200/220cm	Fr. 569.-	Fr. 512.-

**Universal Schutzwannen für Softside Wasserbetten** Extra starkes Vinyl.

Offenform-geschnitten für alle Softside Wasserbett Marken mit Schaumstoff-Umrandungen von 15-20cm Höhe.  
Schutzwannenrand wird nach Aussen über Softsiderahmen gelegt ( kein vorstehende Schweissnähte).

	Bett Aussenmasse	Listenpreis	10% Preis
Preise für die Grössen von:	90/190,... bis 120/200cm	Fr. 169.-	Fr. 152.-
	140/200,... bis 160/200cm	Fr. 189.-	Fr. 170.-
(Jede Grösse separat erhältlich, keine Einheits-	100/220,... bis 120/220cm	Fr. 189.-	Fr. 170.-
	140/220,... bis 160/220cm	Fr. 219.-	Fr. 197.-
Grössen, auch 180/210 und 200/210cm an Lager)	180/200,... bis 200/200cm	Fr. 219.-	Fr. 197.-
	180/220,... bis 200/220cm	Fr. 239.-	Fr. 215.-

**Universal Wasserbettmatratzen für Hardside Wasserbetten**

Hier sind Bett-Innenmasse massgebend. Wassermatratzen aus hochflexiblem Spezialvinyl.  
Preise auf Anfrage. Wir geben gerne telefonisch Auskunft 061 971 59 18

**Universal Schutzwannen für Hardside Wasserbetten**

Double Insert Liner. Doppelschichtig, besonders strapazierfähig. Stabile Ecken für genaue Passform.

Hier sind Bett-Innenmasse massgebend	Listenpreis	10%-Preis
Preise für Grössen von: 90/200 bis 140/220cm	Fr. 219.-	Fr. 197.-
160/200 bis 200/220cm	Fr. 239.-	Fr. 215.-

**Matratzen Trennkeile und Trennwände** ( Für stabile Lage und der Dual Wasserbett-Matratzen).

Trennkeile aus Schaumstoff für formgeschchnittene Wasserbett Systeme wie AquaDynamic und stärkere Bewegungsabgrenzung bei anderen Dualsystemen.

Folien- und textile Trennwände für weniger spürbare Matratzenübergänge.

	<u>Listenpreis</u>	<u>10%-Preis</u>
Schaumstoff Mittel-Trennkeil Höhe 19cm, Bettlänge: 200cm	Fr. 199.-	Fr. 179.-
Schaumstoff Mittel-Trennkeil Höhe 19cm, Bettlänge: 220cm	Fr. 219.-	Fr. 197.-
Wasserzylinder Trennkeile Höhe 18cm, Bettlänge: 200cm und 220cm	Fr. 129.-	Fr. 116.-
Textile Trennwände (60°C waschbar), Bettlängen: 200cm bis 220cm	Fr. 49.-	Fr. 44.-
Folientrennwände mit Folien-Fuss ,Bettlängen: 200cm bis 220cm	Fr. 49.-	Fr. 44.-
Aufblasbare Folientrennwände mit Folien-Fuss,Bettlängen: 200cm bis 220cm	Fr. 59.-	Fr. 53.-

**Aqua Dynamic Matratzenbezüge auf alle Listenpreise 10% Skonto/Rabatt**

Wir bieten auch Reinigungen von Matratzen-Bezügen an. Das Ergebnis ist in der Regel sehr gut. (statt Fr. 300.- -10% Skonto/Rabatt = Fr. 270.-). Bei abgewetzten Matratzenbezügen empfehlen wir einen Neukauf des Matratzenbezuges. Preise von ViscoPlus, SprigTop und Oeko-Sleep Auflagen auf Anfrage, oder auf [www.aqua.ch](http://www.aqua.ch) .

Grösse: (Bett-Aussenmass)	<u>Optima (beige)</u>		<u>Softoptima (weiss)</u>		<u>Klimasoft, mit PCM-Vlies</u>		<u>Florida, komplett</u>	
	LP	10%-Preis	LP	10%-Preis	LP	10%-Preis	LP	10%-Preis
90/190,200, 95/190,200	Fr. 659.-	Fr. 593.-	Fr. 1'189.-	Fr. 1'070.-	Fr. 1'659.-	Fr. 1'493.-	Fr. 979.-	Fr. 881.-
100/200cm	Fr. 709.-	Fr. 638.-	Fr. 1'269.-	Fr. 1'142.-	Fr. 1'849.-	Fr. 1'664.-	Fr. 1'079.-	Fr. 971.-
°100/220, *120/200cm	Fr. 809.-	Fr. 728.-	Fr. 1'409.-	Fr. 1'268.-	Fr.°2'029.-	Fr.*1'961.-	Gr.100/220	Fr. 1'043.-
140/200cm	Fr. 839.-	Fr. 755.-	Fr. 1'469.-	Fr. 1'322.-	Fr. 2'229.-	Fr. 2'006.-	Gr.120/200	Fr. 1'097.-
160/200cm	Fr. 929.-	Fr. 836.-	Fr. 1'629.-	Fr. 1'466.-	Fr. 2'399.-	Fr. 2'159.-	Fr. 1'469.-	Fr. 1'322.-
180/200cm,190/200cm	Fr. 989.-	Fr. 890.-	Fr. 1'739.-	Fr. 1'565.-	Fr. 2'519.-	Fr. 2'267.-	Fr. 1'669.-	Fr. 1'502.-
200/200cm	Fr. 1'059.-	Fr. 953.-	Fr. 1'829.-	Fr. 1'646.-	Fr. 2'649.-	Fr. 2'384.-	Fr. 1'849.-	Fr. 1'664.-
180/220cm	Fr. 1'079.-	Fr. 971.-	Fr. 1'959.-	Fr. 1'763.-	Fr. 2'719.-	Fr. 2'447.-	Fr. 1'849.-	Fr. 1'664.-
200/220cm	Fr. 1'089.-	Fr. 980.-	Fr. 2'029.-	Fr. 1'826.-	Fr. 2'789.-	Fr. 2'510.-	Fr. 1'979.-	Fr. 1781.-

**Elastische Schutzmoltons und Cap-Liner / Staub-Protectoren finden Sie bei den Fixleintüchern**

**Universal Wasserbett Matratzenbezüge**

Mit Microfaser, oder Wolle, selbst waschbar, mit Fix-Spannumrandung für Soft- und Hardside Wasserbetten.

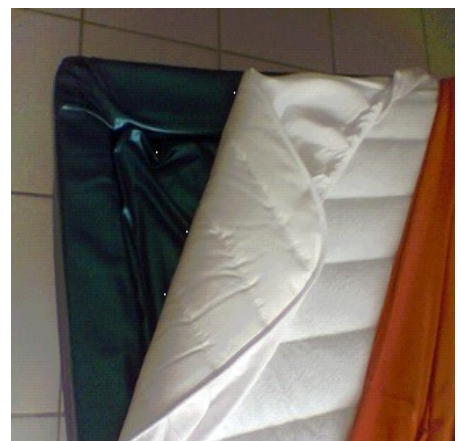
Diese Bezüge sind weniger dick und steif wie andere Original Wasserbett Matratzenbezüge.

Dadurch ergibt sich ein besseres Körper-Anpassungs-Verhalten der Wassermatratze. Das heisst Sie haben noch weniger Druckstellen beim Liegen und der Bezug lässt sich erst noch in der eigenen Waschmaschine vom Hautstaub befreien. Kann auch als zusätzlicher Schutzüberzug verwendet werden. Von wasserdichten Schutzauflagen raten wir wegen Kondenswasserbildung und zu spät bemerken von Lecks eher ab.

**Microfaser:** Bezug Ober und Unterseite: Frottée aus 80% Baumwolle, 20%Polyester 2 x 135g/m2, Füllung: 100% PES 200g/m2, Total 470g/m2, Bezug waschbar 60°C.

**Wolle:** Bezug Ober und Unterseite: Frottée aus 80% B-wolle, 20%Polyester, 2 x 145g/m2. Waschbar 30°C. Füllung: 100% reine Schurwolle 150g/m2, total 440g/m2. Antibakteriel Sanitized behandelt.

Preise für Bezüge aus Microfaser oder Wolle	Bett Aussenmass	Listenpreis	10% Preis
	90/200cm	Fr. 149.-	Fr. 134.-
	100/200cm	Fr. 159.-	Fr. 143.-
	° 110/200cm	Fr. 169.-	Fr. 152.-
	120/200cm	Fr. 179.-	Fr. 161.-
° nur in	140/200cm	Fr. 199.-	Fr. 179.-
Wolle	160/200cm	Fr. 219.-	Fr. 197.-
lieferbar	180/200cm	Fr. 239.-	Fr. 215.-
	200/200cm	Fr. 259.-	Fr. 233.-
* nur noch in	* 150/210cm	Fr. 289.-	Fr. 260.-
Microfaser	* 180/210cm	Fr. 319.-	Fr. 287.-
lieferbar	* 200/210cm	Fr. 339.-	Fr. 305.-
	* 120/220cm	Fr. 279.-	Fr. 251.-
	* 140/220cm	Fr. 299.-	Fr. 269.-
	* 160/220cm	Fr. 319.-	Fr. 287.-
	180/220cm	Fr. 339.-	Fr. 305.-
	200/220cm	Fr. 359.-	Fr. 323.-



**Lyocel- und Amicor-Microfaserbezüge:** auf Anfrage

## Universal Ersatz Matratzenbezug für Softsidebett mit 20cm Schaumrahmen

Boden und Seitenbord am Stück, mit Reissverschluss abnehmbarer Bezugsdeckel. Die Reissverschlüsse sind untereinander kompatibel, ab 160cm mittig mit Reissverschluss teiltbar. Waschbar 60°C. Bezugs Stoffe 75% Baumwolle, 15% PE. Füllung immer: 100% PE-Klimafaser. 10% Rabatt auf alle Listenpreise

Listenpreise für Bett-Aussenmass	Grössen:	100/200 bis 120/220cm		140/200 bis 200/220cm	
			10%-Preis		10%-Preis
Standard Microfaser/ Frottée, weiss, waschbar 60°C		Fr. 339.-	Fr. 305.-	Fr. 389.-	Fr. 350.-
Exclusive Frottée, beige, 750g/m2, waschbar 60°C		Fr. 439.-	Fr. 395.-	Fr. 489.-	Fr. 440.-
Baumwoll Nicki-Velour, weiss, 800g/m2, waschb. 90°C		Fr. 539.-	Fr. 485.-	Fr. 589.-	Fr. 530.-

Preise für Bezüge als Ersatz, nur Deckel ohne Bodenteil. Mit Bodenteil komplett +10%

## Matratzenbezug mit Klettbandbefestigung für Softside Wasserbetten (Massanfertigung)

Ideal für Splitrahmensysteme wie Aqua Dynamic, oder Land & Sky Bezug. Waschbar 60°C. Wird wie ursprünglicher Originalbezug mit Klettband am Schaumstoffrahmen befestigt. Mittels Reissverschluss abnehmbarer Bezugsdeckel., ab 160cm mittig mit Reissverschluss teiltbar.

**Silverline:** Oberstoff, Baumwoll-Doppelstoff 295g/m2 mit feinstenn Silberfäden, natürlich antibakteriel, mit Microfaser Füllung 380g/m2, Unterstoff PE Trikot 80g/m2, Total 755g/m2 ab Fr. 530.- netto

## Matratzenbezug passend für Schlauchsystem, Happy Wasserbetten

Geeignet für Schlauch-Wasserbett Systeme. Mit Reissverschluss, Höhe Innen 15cm, Aussen 18cm.

**BW-Medicot** Medicot Baumwoll-Doppelstoff, versteppt mit 300g/m2 synthetischem Vlies. Ober und Unterseite identisch, mit Rundum-Reissverschluss in der Mitte der Seitenkante für bequemes abnehmen und waschen bei 60°C.

BW-Medicot:	Bett Aussenmasse	Listenpreis	10% Preis
	90/200cm	Fr. 239.-	Fr. 215.-
	100/200cm	Fr. 279.-	Fr. 251.-
	120/200cm	Fr. 319.-	Fr. 287.-
	140/200cm	Fr. 359.-	Fr. 323.-
	160/200cm	Fr. 399.-	Fr. 359.-
	180/200cm	Fr. 439.-	Fr. 395.-
	200/200cm	Fr. 489.-	Fr. 440.-



## Ersatzschlauch für Happy-, Aqua-Wasserbett, Wasserbett-Zylinder

Wasserbettzylinder ca. 20cm x 185cm	Listenpreis	10%-Preis	Original Mesomol
Passend für Bettlänge 200cm, 5 Jahre Garantie	Fr. 129.-	Fr. 116.-	(Mesomol-Vinyl, dunkelblau)

**Schaumstoff Teile** Wir fertigen auch verschiedenste Schaumstoffteile jeder Art und Qualität auf Bestellung.

Wie zum Beispiel: Liegekeile, Visco Reise-Auflagen, Wasserbett Seitenteile u.v.m.

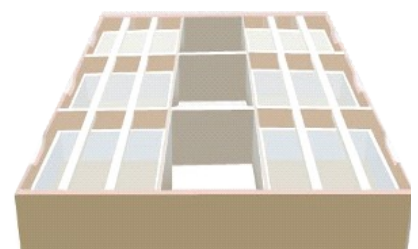
Auch Reparaturen an bestehenden Wasserbett-Seitenteilen. Wir geben gerne telefonisch Auskunft 061 971 59 18

## Schubladensockel für Wasserbetten

für alle Grössen von Doppelbetten 160x200 bis 200x220cm mit 6 Schubladen 60x60cm, Sockelfarben: schwarz, weiss, buche oder silber

Bei gleichzeitigem Kauf von neuem Wasserbett erhalten Sie eine Reduktion auf den Nettopreis von Fr. 100.-, da ohne Standardsockel.

	Listenpreis	10%-Preis
Höhe 23cm, (Preise bei nachträglichem Kauf)	Fr. 999.-	Fr. 899.-
Höhe 26cm, oder andere Höhen auf Bestellung:	Fr. 1'349.-	Fr. 1'214.-



Zurück zur Startseite [www.wasserbettplus.ch](http://www.wasserbettplus.ch)